



COMUNE DI CAMEROTA
Provincia di Salerno



NON ABBANDONARE IN STRADA I RIFIUTI ELETTRONICI

**SEI UN PRIVATO E VUOI SMALTIRE CORRETTAMENTE GLI OGGETTI DI CASA
O DELLA TUA CANTINA?**

HAI 3 DIVERSE POSSIBILITA'



1

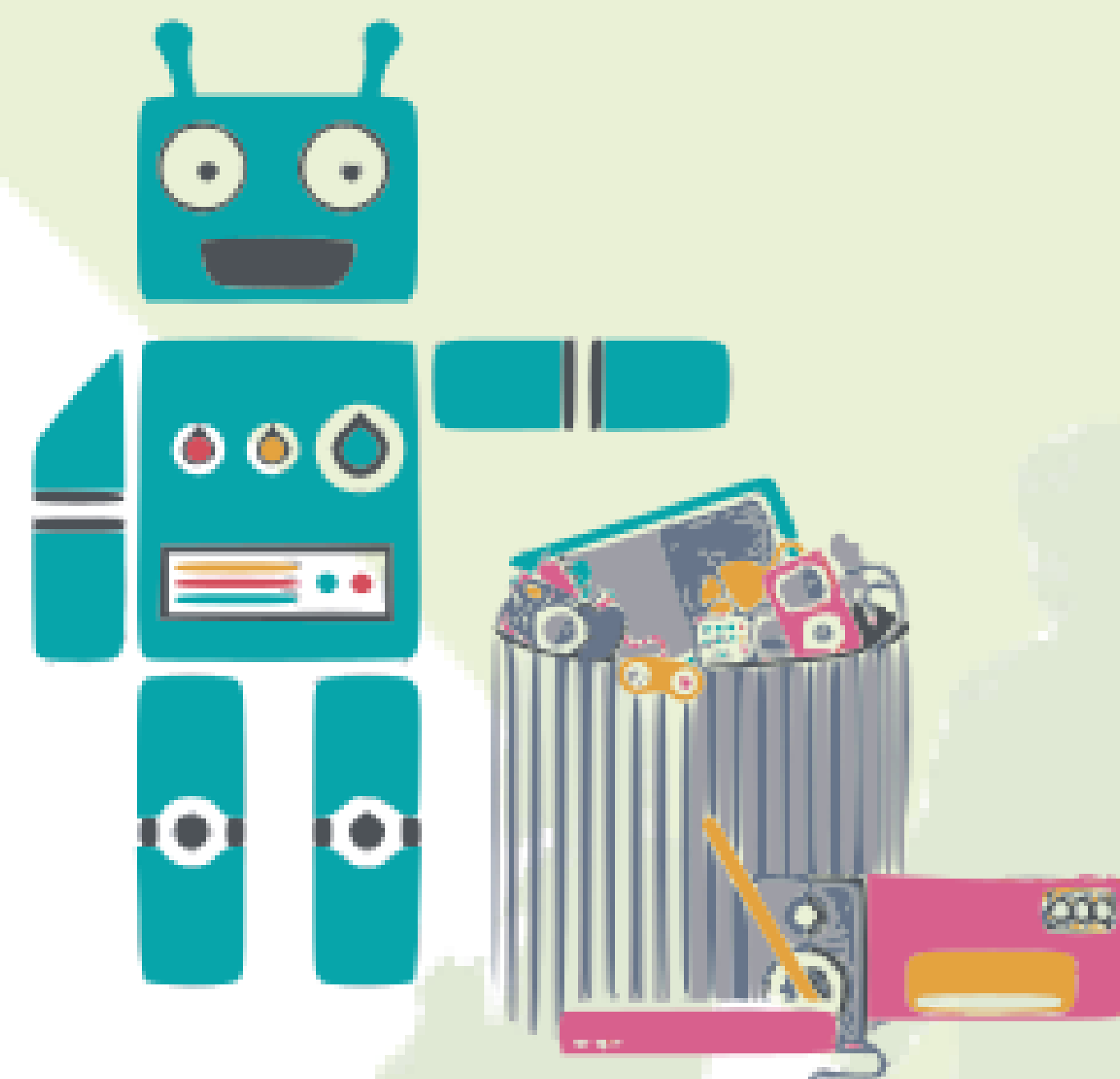
CONFERIMENTO PRESSO IL CENTRO DI RACCOLTA

Trasporta i RAEE presso il
Centro di Raccolta Comunale
esibendo un documento
di riconoscimento.

2

RITIRO A DOMICILIO

Il prelievo porta a porta dei RAEE sarà
effettuato secondo il calendario
predisposto dal Comune



3

RITIRO APPARECCHIATURE ELETTRICHE ED ELETTRONICHE



Ricorda che tutti i rivenditori di
apparecchiature elettriche ed elettroniche
hanno l'obbligo di ritiro gratuito presso il
punto vendita di ogni apparecchiatura
elettrica o elettronica usata all'atto
dell'acquisto di un'analogha
apparecchiatura nuova.

COSA CONFERIRE

I **RAEE** sono i Rifiuti da Apparecchiature Elettriche ed Elettroniche, distinti così:

R1 - Apparecchiature refrigeranti: frigoriferi, congelatori, apparecchi per il condizionamento

R2 - Grandi bianchi: lavatrici, lavastoviglie, forni a microonde, cappe, forni

R3 - TV e monitor: televisori e schermi a tubo catodico, monitor

R4 - Piccoli elettrodomestici: computer, stampanti, telefoni, aspirapolvere, macchine per cucire, ferri da stiro, friggitrice, frullatori, apparecchi radio, plafoniere

R5 - Sorgenti luminose: lampadine a basso consumo, led, lampade a neon, lampade fluorescenti

Se incontri qualcuno che sta abbandonando
in strada rifiuti elettrici ed elettronici
contatta il tuo comune allo
0974935178

